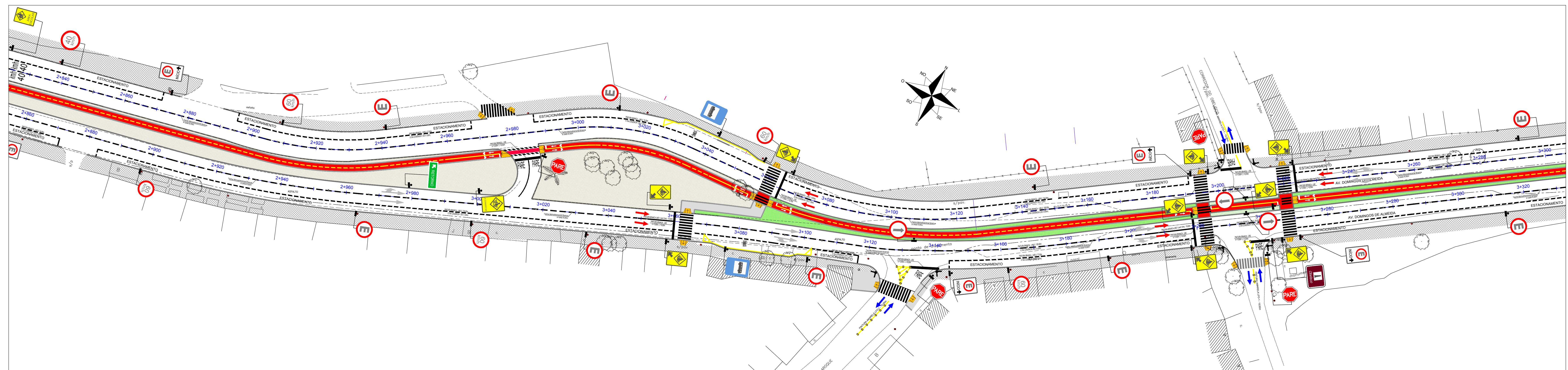


RUA COMENDADOR RAFAEL MAZZA ►



CONVENÇÕES DO PROJETO	
	LMITE DO PASSOJE
	MEIO-FIO
	EIXO PROJETADO
	REBAIXO DE MEIO-FIO
	TACHÃO BIDIRECIONAL AMARELO
	TACHA MONODIRECIONAL BRANCA
	POSTE C/ SEMÁFORO EXISTENTE
	BRACO CURVO METALICO FIXADO NO POSTE
	SUPORTE C/ BRANÇO PROJETADO
	SUPORTE SIMPLES P/ PLACA
	PLACA FIXADA EM POSTE EXISTENTE
	PLACA DE IDENTIF. DE LOGRADOURO
	REBAIXO DE CALÇADA-TRAVESSIAS
	MARCAÇÃO DE CRUZAMENTO RODODUCLOVIÁRIO MCC
	CILICLOVIA
	FLUXO PRINCIPAL
	FLUXO SECUNDÁRIO

NOTAS:

LMS-1 = Linha Simples Contínua
LMS-2 = Linha Simples Seccionada
LRE = Linha de Retenção
FTP-1 = Faixa de Travessia de Pedestres

e = espessura
L = Comprimento
l = largura
d = distância
c = extensão

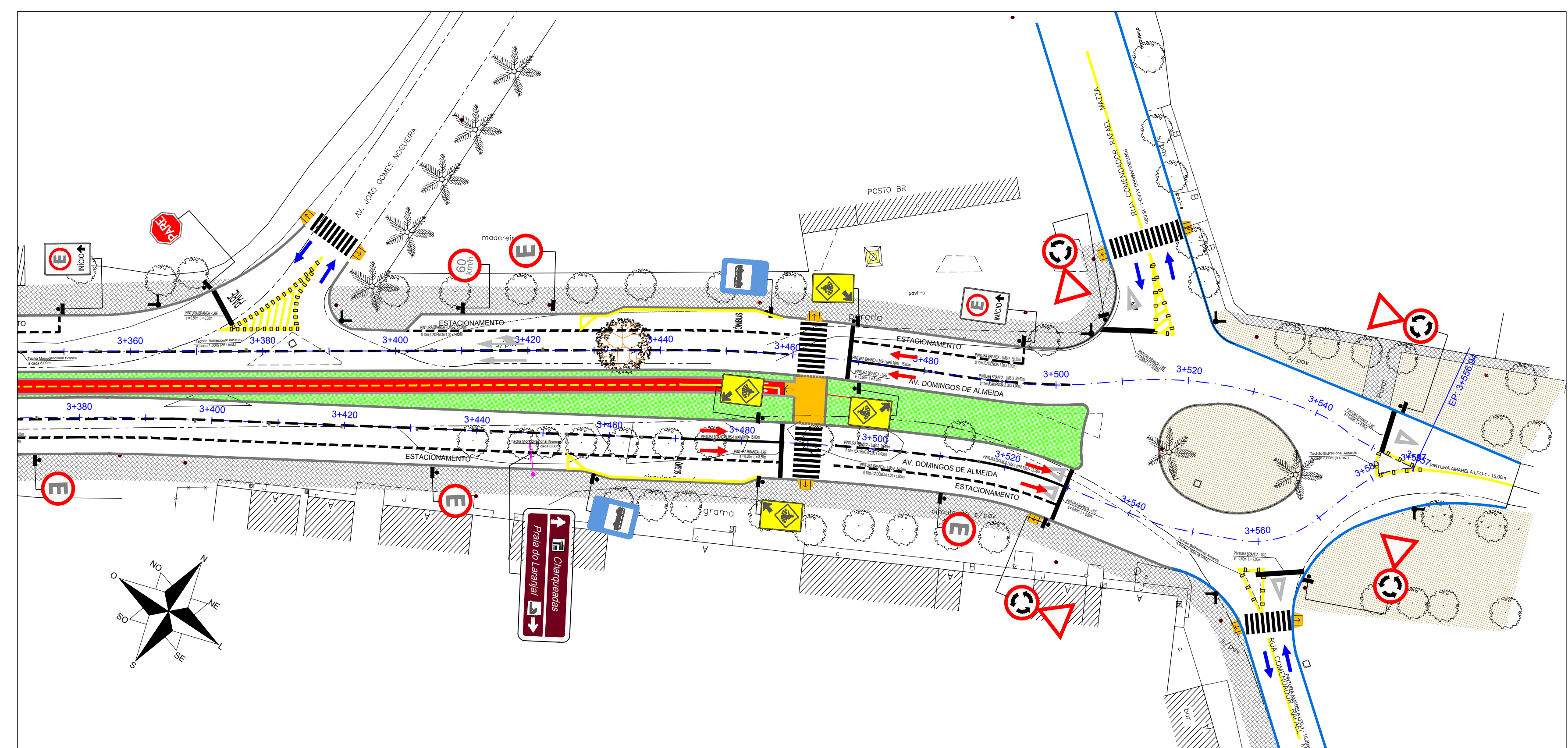
OBSERVAÇÕES:

A sinalização existente não será reaproveitada neste projeto

Para a implantação da sinalização indicada no presente projeto, é aconselhado a remoção de todas as placas existentes na via. A remoção é necessária devido ao estado de conservação das placas, assim como a não observância quanto às características técnicas exigidas por norma e a falta de reflectância dos elementos de sinalização.

O levantamento da sinalização existente na via foi apresentado na etapa I, volume 4 – Relatório de Diagnósticos de Pavimentação, Drenagem e Sinalização

RUA COMENDADOR RAFAEL MAZZA ►

[illegible]